




aduXa



ASSIST | ROHRLEITUNGSZUBEHÖR

KSR-RINGRAUMDICHTUNG
FÜR GEWELLTE KABELSCHUTZ-VERBUNDROHRE
UND VORISOLIERTE FERNWÄRMEROHRE
MIT GEWELLEM SCHUTZMANTEL

MEHRWERT UND SICHERHEIT



DECKEL
KAPPEN
LEITUNGEN
VERSORGUNG
SYSTEME
ROHRE
ENTSORGUNG
KOMBINATION
INDIVIDUELL
ÖKOLOGISCH
ENERGIE
STÄDTE
ZUHAUSE

ADUXA RINGRAUMDICHTUNG
FÜR GEWELLTE KABELSCHUTZ-VERBUNDROHRE
UND VORISOLIERTE FERNWÄRMEROHRE
MIT GEWELLEM SCHUTZMANTEL

ADUXA KSR-RINGRAUMDICHTUNG

FÜR KABELSCHUTZ-VERBUNDROHRE UND VORISOLIERTE FERNWÄRMEROHRE

Abdichtung von Durchdringungen gegen drückendes und nichtdrückendes Wasser von Medienrohren mit gewellter Oberfläche in Wänden, Decken und Sohlen.

Einsatz in bauseitigem Futterrohr oder vorhandener WU-Betonkernbohrung (Weiße Wanne).



*Abwinkelungen der Medienrohre
bis 8° möglich*

hochwertige EPDM-Gummidichtung, mit Butyleinlage

einfache Montage durch passgenaue Abmessungen

wartungsfrei, kein Nachspannen notwendig

dauerhaft dicht durch solide Konstruktion

*gegen drückendes und nichtdrückendes Wasser
bis 0,5 bar*

gasdicht bis 0,5 bar

radondicht

für PE-Kabelschutz-Verbundrohre nach DIN EN 61386-24

*für vorisolierte Fernwärmerohre mit gewelltem
Schutzrohr*



ADUXA KSR-RINGRAUMDICHTUNG
BESTANDTEILE

SEITE 4

ADUXA KSR-RINGRAUMDICHTUNG
*ANWENDUNG BEI GEWELLTEN
PE-KABELSCHUTZ-VERBUNDROHREN*

SEITE 5

ADUXA KSR-RINGRAUMDICHTUNG
*ANWENDUNG BEI VORISOLIERTEN FERNWÄRMEROHREN
MIT GEWELLEM SCHUTZMANTEL*

SEITE 6

ADUXA KSR-RINGRAUMDICHTUNG
LIEFERPROGRAMM

SEITE 7

Einbauanleitungen und Ausschreibungstexte finden sie unter www.aduxa.de

! Alle Angaben in dieser Broschüre sind ohne Gewähr. Technisch bedingte Änderungen, Druckfehler und Irrtümer bleiben vorbehalten.

ADUXA KSR-RINGRAUMDICHTUNG

FÜR PE-KABELSCHUTZ-VERBUNDROHRE UND VORISOLIERTE FERNWÄRMELEITUNGEN MIT GEWELLTEM SCHUTZMANTEL

BESTANDTEILE

massive Gestellringe und Gewindebolzen aus Edelstahl V2A (1.4301) mit Sechskantmuttern und Unterlegscheiben aus V4A

wasserdicht verschweißte Gewindebolzen

45 mm breite Gummidichtung aus hochwertigem EPDM mit Butyleinlage

einzelverpackt im Karton



ADUXA KSR-RINGRAUMDICHTUNG

Die aduxa KSR-Ringraumichtung wird einzeln in Kartons verpackt geliefert.

ADUXA RINGRAUMDICHTUNG
FÜR GEWELLTE KABELSCHUTZ-VERBUNDROHRE
UND VORISOLIERTE FERNWÄRMEROHRE
MIT GEWELLEM SCHUTZMANTEL

ADUXA KSR-RINGRAUMDICHTUNG

ANWENDUNG BEI PE-KABELSCHUTZ-VERBUNDROHREN

Die aduxa KSR-Ringraumdichtung ist zur Ringspalt-Abdichtung von PE-Kabelschutz-Verbundrohren nach DIN EN 61386-24 geeignet.

Der Medienrohr-Außendurchmesser (MR-DA) des Kabelschutzrohres muss sich hierbei innerhalb des vorgegebenen zulässigen Medienrohrbereichs der KSR-Ringraumdichtung bewegen.

Artikel Nr.	DN	Kernbohrung/Futterrohr	für Medienrohr (MR-DA)	MR-DA der Kabelschutzrohre
AXKSRRD15075	150	149-153 mm	DA 75 (74-76 mm)	75 mm
AXKSRRD15090	150	149-153 mm	DA 90 (89-91 mm)	90 mm
AXKSRRD150110	150	149-153 mm	DA 110 (109-111 mm)	110 mm
AXKSRRD200110	200	199-203 mm	DA 110 (109-111 mm)	110 mm
AXKSRRD200125	200	199-203 mm	DA 125 (124-126 mm)	125 mm
AXKSRRD200160	200	199-203 mm	DA 160 (159-161 mm)	160 mm
AXKSRRD250160	250	249-253 mm	DA 160 (159-161 mm)	160 mm
AXKSRRD250175	250	249-253 mm	DA 175 (174-176 mm)	175 mm
AXKSRRD250200	250	249-253 mm	DA 200 (199-201 mm)	200 mm

ADUXA KSR-RINGRAUMDICHTUNG

ANWENDUNG BEI VORISOLIERTEN FERNWÄRMEROHREN MIT GEWELLTEM SCHUTZMANTEL

Die aduxa KSR-Ringraumdichtung ist zur Ringspalt-Abdichtung nachfolgender vorisolierter Fernwärmerohre mit gewelltem Schutzmantel geeignet.

Der Außendurchmesser des Schutzmantelrohres (SMR-DA) muss sich hierbei innerhalb des vorgegebenen zulässigen Medienrohr-Toleranzbereich der KSR-Ringraumdichtung bewegen.

ÜBERSICHT DER POSITIV GEPRÜFTEN FERNWÄRMEROHRE LT. NACHFOLGENDER LISTUNG

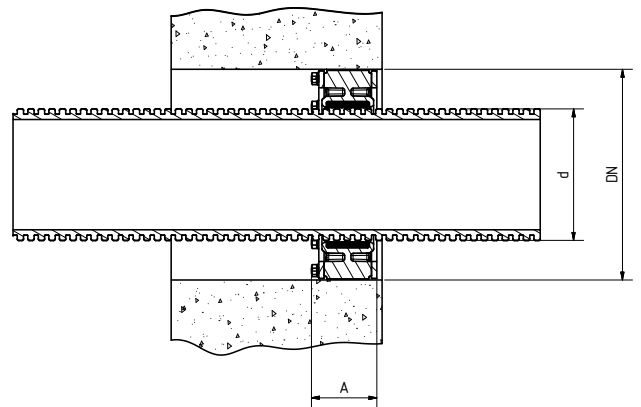
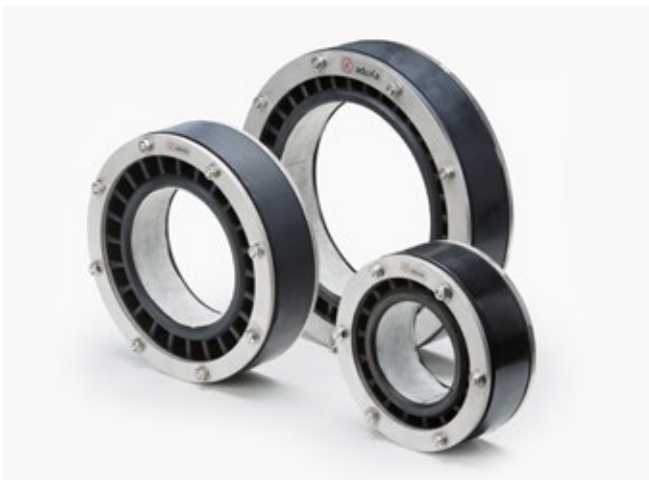
	<i>Austroflex</i>	<i>ENERPIPE</i>	<i>Logstor</i>	<i>Microflex</i>	<i>Thermaflox</i>
Rohrtypen:	<i>AUSTROPEX (Single/Double/W/W Single/W/W Double)</i>	<i>Caldo Pex</i>	<i>PexFlextra/Aluflextra</i>	<i>Uno/Duo/Quadro</i>	<i>Flexalen 600/Flexalen 1000+/Protectube</i>
SMR-DA:	-	76 mm	-	75 mm	75 mm
SMR-DA:	90 mm	91 mm	90 mm	90 mm	90 mm
SMR-DA:	-	111 mm	110 mm	-	-
SMR-DA:	125 mm	126 mm	125 mm	125 mm	125 mm
SMR-DA:	-	-	140 mm	-	-
SMR-DA:	-	-	160 mm	160 mm	160 mm

Die Verwendung der aduxa KSR bei anderen Fabrikaten/Rohrtypen muss per Anfrage über eine Einzelfallprüfung nachgewiesen werden.

ADUXA RINGRAUMDICHTUNG
 FÜR GEWELLTE KABELSCHUTZ-VERBUNDROHRE
 UND VORISOLIERTE FERNWÄRMEROHRE
 MIT GEWELTEM SCHUTZMANTEL

ADUXA KSR-RINGRAUMDICHTUNG

LIEFERPROGRAMM



Artikel Nr.	DN	Kernbohrung/ Futterrohr	Medienrohr MR-DA (d)	Verschraubung/ Anzahl	Anzugs- drehmoment	RRD-Breite (A)
AXKSRRD15075	150	149-153 mm	DA 75 (74-76 mm)	M6/6x	7 Nm	62 mm (7/5/45/5)
AXKSRRD15090	150	149-153 mm	DA 90 (89-91 mm)	M6/6x	7 Nm	62 mm (7/5/45/5)
AXKSRRD150110	150	149-153 mm	DA 110 (109-111 mm)	M6/6x	7 Nm	62 mm (7/5/45/5)
AXKSRRD200110	200	199-203 mm	DA 110 (109-111 mm)	M6/8x	7 Nm	62 mm (7/5/45/5)
AXKSRRD200125	200	199-203 mm	DA 125 (124-126 mm)	M6/8x	7 Nm	62 mm (7/5/45/5)
AXKSRRD200140	200	199-203 mm	DA 140 (139-141 mm)	M6/8x	7 Nm	62 mm (7/5/45/5)
AXKSRRD200160	200	199-203 mm	DA 160 (159-161 mm)	M6/8x	7 Nm	62 mm (7/5/45/5)
AXKSRRD250160	250	249-253 mm	DA 160 (159-161 mm)	M6/9x	7 Nm	62 mm (7/5/45/5)
AXKSRRD250175	250	249-253 mm	DA 175 (174-176 mm)	M6/9x	7 Nm	62 mm (7/5/45/5)
AXKSRRD250182	250	249-253 mm	DA 182 (181-183 mm)	M6/9x	7 Nm	62 mm (7/5/45/5)
AXKSRRD250200	250	249-253 mm	DA 200 (199-201 mm)	M6/9x	7 Nm	62 mm (7/5/45/5)



aduxa

