

# HTI

HANDEL FÜR TIEFBAU  
UND INDUSTRIE TECHNIK



## INDUSTRIELLE ROHRLEITUNGSSYSTEME AUS STAHL UND EDELSTAHL





# INHALT

<b>DIE HTI-GRUPPE</b>			
IHR STARKER HANDELSPARTNER	4		
<b>eBUSINESS</b>			
CLEVERE PROZESSOPTIMIERUNG UND EINFACHE LÖSUNGEN	6		
<b>ROHRE</b>			
AUS STAHL UND EDELSTAHL	8		
<b>ROHRZUBEHÖR</b>			
AUS STAHL UND EDELSTAHL	14		
<b>ANARBEITUNG</b>			
VON STAHLROHREN	17		
<b>VICTAULIC</b>			
GENUTETES ROHRSYSTEM	18		
<b>VICTAULIC STRENGTHIN™100 SYSTEM</b>			
DAS NEUE VICATULIC NUTSYSTEM FÜR DÜNNWANDIGES EDELSTAHLROHR	20		
<b>VICTAULIC</b>			
FÜR DIE WASSERVERSORGUNG		21	
<b>PRESSSYSTEME</b>			
IN DER INDUSTRIELLEN ANWENDUNG		22	
<b>STRAUB</b>			
WIR VERBINDEN SICHERHEIT UND VERANTWORTUNG		24	
<b>TENDUX DOPPELWANDIGES ROHRSYSTEM</b>			
NACH BAUART UND ZULASSUNG DRK 32 FÜR WASSERGEFÄHRDENE STOFFE		26	
<b>ARMATUREN</b>			
IHRE ZUFRIEDENHEIT IST UNSER JOB		30	
<b>ARMATUREN-SORTIMENT</b>			
AUSZUG AUS DEM PRODUKTSORTIMENT		31	



# DIE HTI-GRUPPE – IHR STARKER HANDELSPARTNER

## EINE GUTE STRUKTUR UND DURCHDACHT KONSEPTE

HTI steht für »Handel für Tiefbau und Industrietechnik«. Wir sind ein technischer Großhandel und beliefern Kunden im Bereich Tiefbau und Industrie mit einem großen Produktsortiment, besonderem Service und qualifizierten Dienstleistungen.

## UNSER LEISTUNGSPROFIL UMFASST

### DIE SPARTEN:

- Service & Logistik
- Industrie- und Gebäudetechnik
- Versorgung
- Entsorgung
- Garten- und Landschaftsbau
- Klärwerkstechnik/Regenwasser-  
aufbereitung
- Elektro/Telekommunikation
- Regenerative Energien
- Straßenbau
- Werkzeuge/Baumaschinen

## EINZELN STARK – GEMEINSAM STÄRKER

### DIE STRUKTUR DER HTI-GRUPPE

Die HTI besteht aus 16 mittelständischen Partnerunternehmen unter der Führung persönlich haftender Gesellschafter. Jedes HTI-Haus ist regional und individuell geprägt, profitiert aber von den organisa-

torischen und finanziellen Vorteilen der Gruppe. Mit mehr als 60 logistischen Stützpunkten sind wir deutschlandweit vernetzt. Unser einzigartiger Lagerverbund ermöglicht es, die gewünschte Ware in kürzester Zeit verfügbar zu halten. Wir pflegen eine Philosophie der flachen Hierarchien mit maximal drei Stufen und kurzen Entscheidungswegen.

## DIE ZUKUNFT FEST IM GRIFF –

### UNSERE PHILOSOPHIE

Die HTI-GRUPPE hat es sich zur Aufgabe gemacht, ein zentraler Partner für das gesamte Sortiment Tiefbau- und Industriebedarf zu sein. Basis dafür ist die ausgesuchte Qualität der gelisteten Produkte namhafter Hersteller sowie die fachkompetente, persönliche Betreuung unserer Kunden.

Wir liefern qualitativ hochwertige Systeme, praxisnah und aus einer Hand. Dabei verstehen wir uns als aktiver Mittler zwischen Industrie und verarbeitendem Gewerbe.



## eBUSINESS

### CLEVERE PROZESSOPTIMIERUNG UND EINFACHE LÖSUNGEN

Die HTI-GRUPPE bietet moderne Lösungen und Konzepte zur Optimierung der täglichen Warenwirtschaft, Logistik und digitalen Bestellung.

#### **HTI ONLINE PLUS**

Der Webshop ermöglicht das unkomplizierte und zeitunabhängige Bestellen.

Das in den vergangenen Jahren weiterentwickelte Online-Tool trägt so zur Optimierung der Arbeitsabläufe bei.

#### **HTI APP**

Das mobile Portal fürs Handy bzw. den Tablet Computer stellt die wichtigsten Funktionen des HTI ONLINE PLUS-Shops zur Verfügung. Der Kunde kann ortsungebunden den HTI-Service nutzen und von weiteren Funktionen profitieren.

#### **HTI ePROCUREMENT**

eProcurement steht für elektronische Beschaffung und stellt für Betriebe eine effiziente

Möglichkeit dar, Kosten und Prozesse zu optimieren. An die Stelle der aufwändigen, papierbasierten Beschaffung tritt ein durchgängig elektronischer Ablauf.

#### **HTI EASY LAGER**

Moderne Lagerwirtschaft mittels Etiketten, Barcodes sowie einem Scanner: Barcodes benötigter Artikel erfasst der Kunde mit dem Laserscanner und überträgt diese über den PC an ONLINE PLUS oder die eigene



Warenwirtschaft. Für die mobile, flexible Lösung steht ab sofort auch die HTI App zur Verfügung, dabei dient die Handykamera als Scanner.

#### **HTI BIB**

Branchenneuheit: Eingebettet in den HTI Webshop ONLINE PLUS stellt der neue virtuelle Katalogschrank HTI BIB nahezu alle Artikeldaten sowie Preis- und Bestandsinformationen der wichtigsten Hersteller bereit.

#### **ELEKTRONISCHE RECHNUNGEN**

Schluss mit der Zettelwirtschaft: Bei der HTI erhalten Sie elektronische Rechnungen. Das schont die Umwelt und spart Zeit und Geld!

#### **SCHNITTSTELLEN**

Um einen zügigen Datenaustausch zu gewährleisten, stellt HTI mit verschiedenen, standardisierten Schnittstellen eine schnelle und fehlerfreie Übermittlung der

Stammdaten für die eigene EDV im Branchenformat Datanorm 4.0 bereit.

# ROHRE AUS STAHL UND EDELSTAHL

Stahl- und Edelstahlrohre sind äußerst vielseitig – vor allem als Leitungs- und Konstruktionselemente – einsetzbar. Von kleinsten Durchmessern für Hydraulikleitungen bis hin zu Durchmessern von mehr als einem Meter für Pipelinesysteme oder für den Einsatz in Dampfkesseln oder

Druckbehältern liefern wir individuell für Sie nahtlose und geschweißte Stahl- und Edelstahlrohre.

Unser Sortiment umfasst zudem Rohre für untergeordnete Konstruktionen, Geländerrohre, Konstruktionsrohre, Präzisionsstahl-

rohre, Gewinderohre, Druckleitungsrohre oder auch genutete Rohre für den Einsatz von mechanischen Rohrleitungssystemen.

## LIEFERPROGRAMM STAHL UND EDELSTAHLROHRE

EN-Norm	DIN-Norm	Artikelbezeichnung	Werkstoff DIN	Werkstoff EN
EN 10255	DIN 2440	Geschweißte Gewinderohre ohne Gewinde und Muffe, schwarz und verzinkt	St 33	S 195 T
EN 10255	DIN 2440	Nahtlose Gewinderohre ohne Gewinde und Muffe, schwarz und verzinkt	St 33	S 195 T
EN 10216-1	DIN 2448/1629	Nahtlose Stahlrohre	St 37.0	P 235 TR 1 + TR 2
EN 10216-1	DIN 2448/1629	Beschichtete Stahlrohre, nahtlos nach Arbeitsblatt AGI Q151	St 37.0	P 235 TR 1 + TR 2
EN 10216-2	DIN 2448/17175	Nahtlose Kesselrohre	St 35.8 I St 35.8 III 15 MO 3	P 235 GH TC 1 P 235 GH TC 2 16 MO 3
Victaulic	DIN 2448	Nahtlose Rohre beidseits genutet gem. Victaulic Spezifikation schwarz, verzinkt oder beschichtet nach RAL 3000	St 37.0	
EN 10217-1	DIN 2458/1626	Geschweißte unlegierte Rohre für druckgeführte Anwendungen	St 37.0	P 235 TR 1 + TR 2
Victaulic	DIN 2458/1626	Geschweißte Rohre beidseits genutet gem. Victaulic Spezifikation schwarz, verzinkt oder beschichtet nach RAL 3000	St 37.0	
EN 10305-4	DIN 2391/C	Nahtlose Hydraulikleitungsrohre, phosphatiert oder galv. verzinkt	St 37.4 NBK St 52.4 NKK	E 235 + N E 355 + N
EN 10208-1	DIN 2470/1	Stahlrohre für Rohrleitungen für brennbare Medien Anforderungsklasse A	St 37.0	L 235GA
EN 10217-1	DIN 2458/1626	Geschweißte beschichtete Stahlrohre nach Arbeitsblatt AGI Q 151	St 37.0	P 235 TR 1 + TR 2
EN 10305-1	DIN 2391	Nahtlos gezogene Präzisionsrohre	St 35 BK St 35 NBK	E235 + C E235 + N
EN 10305-5	DIN 2395	Geschweißte Profilrohre	St 33-1	S235
EN 10217-2	DIN 2458/17177	Geschweißte Kesselrohre	St 35.8 I 15 MO 3	P 235 GH TC 1 16 MO 3
EN 10208-2	DIN 2470/2 DIN 17172	Stahlrohre für Rohrleitungen für brennbare Medien Anforderungsklasse B	STE 290.7 STE 360.7	L290NB L360NB
EN 10217-7 ISO1127	DIN 17455	Geschweißte kreisförmige Rohre aus nichtrostenden Stählen für allgemeine Anforderungen	1.4301 1.4541 1.4571 1.4404 1.4539	TP 304 TP 321 TP 316 Ti TP 316 904L



FORTSETZUNG: LIEFERPROGRAMM STAHL UND EDELSTAHLROHRE

EN-Norm	DIN-Norm	Artikelbezeichnung	Werkstoff DIN	Werkstoff EN
EN 10217-7/TC1 ISO 1127	DIN 17457 PK1	Geschweißte kreisförmige Rohre aus nichtrostenden Stählen	1.4301	TP 304
			1.4541	TP 321
			1.4571	TP 316 Ti
			1.4404	TP 316
			1.4539	904L
EN 10217-7/TC 2 ISO 1127	DIN 17457 PK2	Geschweißte kreisförmige Rohre aus nichtrostenden Stählen für besondere Anwendungen	1.4301	TP 304
			1.4541	TP 321
			1.4571	TP 316 Ti
			1.4404	TP 316
			1.4539	904L
EN 10216-5 ISO 1127	DIN 17458	Nahtlose kreisförmige Rohre aus nichtrostenden Stählen für besondere Anforderungen	1.4301	TP 304
			1.4404	TP 321 T
			1.4541	TP 321
			1.4571	TP 316 Ti
			1.4841	TP 314
1.4539	UNS N08904			
	DIN 11850	Geschweißte Getränkeleitungsrohre, Standardausführung CC matt	1.4301	TP 304
			1.4404	TP 321 T
Victaulic		Geschweißte Edelstahlrohre beidseits genutet gem. Victaulic Spezifikation	1.4571	TP 316 Ti

LIEFERPROGRAMM HANDELSROHRE

Bezeichnung	EN	DIN	Werkstoff	Abmessungen	Werkszeugnis	KBN Beispiel
Schwarz nahtlose Siederohre HL 5-7 m	10216-1	2448	P235TR2	21,3-323,9 mm	EN 10204 / 3.1	RN0176
Schwarz geschweißte Stahlrohre HL 6 m	10217-1	2458	P235TR1	42,4-323,9 mm	EN 10204 / 3.1 bzw. 2.2	RG0176
Schwarz nahtlose Gewinderohre HL 5-7 m	10255	2440	S195T	3/8"-4"	EN 10204 / 2.2	RN0033
Verzinkt nahtlose Gewinderohre HL 5-7 m	10255 / 10240-A1	2440	S195T	1/2"-4"	EN 10204 / 2.2	RN0033V
Schwarz geschweißte warmstreckreduzierte Gewinderohre HL 6 m	10255 / 10240-A1	2440	S195T	1/2"-4"	EN 10204 / 2.2	RG0033SR
Schwarz bandgeschweißte Gewinderohre HL 6 m	10255	2440	S195T	1/2"-2"	EN 10204 / 2.2	RG0033B6
Verzinkt geschweißte warmstreckreduzierte Gewinderohre HL 6	10255 / 10240-A1	2440	S195T	1/2"-4"	EN 10204 / 2.2	RG0033VSR
Verzinkt bandgeschweißte Gewinderohre HL 6 m	10255 / 10240-A1	2440	S195T	1/2"-2"	EN 10204 / 2.2	RG0033VBG
Schwarz nahtlose Kesselrohre HL 5-7 m	10216-2	2448	P235GHTC1	21,3-406,4 mm	EN 10204 / 3.1	RN107629
Verzinkt geschweißte Stahlrohre 90 bar druckgeprüft HL 6 m	10217-1	2458	P235TR2	21,3-88,9 mm	EN 10204 / 3.1 bzw. 2.2	102171TR27690

## ROHRE AUS STAHL UND EDELSTAHL

### LIEFERPROGRAMM BEARBEITETE STAHLROHRE

Bezeichnung	EN	DIN	Werkstoff	Abmessungen	Werkszeugnis	KBN Beispiel
Geschweißte Gewinderohre warmstreck-reduzierte, rotbraun grundiert HL 6 m	10255	2440	S195T	1/2"-2"	EN 10204 / 2.2	RG0033B2
Schwarz nahtlose Gewinderohre gestrahlt SA 2,5   2 x 80 µ AGI Q 151 Beschichtung HL 5-7m	10255	2440	S195T	1/2"-2"	EN 10204 / 2.2	RN0033B1
Schwarz nahtlose Siederohre gestrahlt SA 2,5   2 x 80 µ AGI Q 151 Beschichtung HL 5-7m	10216-1	2448	P235TR2	48,3-273,0 mm	EN 10204 / 3.1	RN0176B1
Schwarz geschweißte Gewinderohre gestrahlt SA 2,5   2 x 80 µ AGI Q 151 Beschichtung HL 6m	10255	2440	S195T	1/2"-2"	EN 10204 / 2.2	RG0033B1
Schwarz nahtlose Gewinderohre gestrahlt SA 2,5   2 x 80 µ AGI Q 151 Beschichtung HL 5-7m	10255	2440	S195T	1/2"-2"	EN 10204 / 2.2	RN0033B1
Schwarz nahtlose Siederohre gestrahlt SA 2,5   2 x 80 µ AGI Q 151 Beschichtung HL 5-7m	10216-1	2448	P235TR2	48,3-273,0 mm	EN 10204 / 3.1	RN0176B1
Schwarz geschweißte Gewinderohre gestrahlt SA 2,5   2 x 80 µ AGI Q 151 Beschichtung HL 6m	10255	2440	S195T	1/2"-2"	EN 10204 / 2.2	RG0033B1
Schwarz geschweißte Stahlrohre gestrahlt SA 2,5   2 x 80 µ AGI Q 151 Beschichtung HL 6m	10217-1	2458	P235TR1	60,3-219,1 mm	EN 10204 / 3.1	RG017626B1
Verzinkt geschweißte Stahlrohre beidseitig genutet HL 6 m	10217-1 / 10240-A1	2458	P235TR1	42,4 - 323,9 mm	EN 10204 / 3.1 bzw. 2.2	VICVGR76
Verzinkt geschweißte Stahlrohre erhöhte Wandstärke, beidseitig genutet HL 6 m	10217-1 / 10240-A1	2458	P235TR1	114,3-219,1 mm	EN 10204 / 3.1 bzw. 2.2	VICVGR11436
Verzinkt bandgeschweißte Gewinderohre beidseitig genutet	10255 / 10240-A1	2440	S195T	1" - 2"	EN 10204 / 2.2	RG0042VG

## ÜBERSICHT DER EDELSTAHLROHRE

Ausführungsart	Oberfläche
Leitungsrohre ohne besondere Anforderung	metallisch sauber
Leitungsrohre für Druckbeanspruchungen	metallisch sauber
Prüfklasse 1 (ohne AD2000/W2)	metallisch sauber
Prüfklasse 2 (mit AD2000/W2)	metallisch sauber
Geschweißte Rohre, nicht gebeizt, aus Warmband	metallisch sauber
Geschweißte Rohre, nicht gebeizt, aus Warmband, glatte Innennaht	metallisch sauber
Geschweißte Rohre, gebeizt, aus Warmband	metallisch sauber
Geschweißte Rohre, gebeizt, aus Warmband, glatte Innennaht	metallisch sauber
Geschweißte Rohre, wärmebehandelt, gebeizt, aus Warmband	metallisch sauber
Warmband, glatte Innennaht	metallisch sauber, glatter als d0
Geschweißte Rohre, blankgeglüht, aus Warmband	metallisch sauber, glatter als d0
Geschweißte Rohre, blankgeglüht, aus Warmband, glatte Innennaht	metallisch sauber, glatter als d1 bis d3
Geschweißte Rohre, nicht gebeizt, aus Kaltband	metallisch blank, glatter als d1 bis d3
Geschweißte Rohre, nicht gebeizt, aus Kaltband, glatte Innennaht	metallisch blank, glatter als d1 bis d3
Geschweißte Rohre, gebeizt, aus Kaltband	metallisch blank, glatter als d1 bis d3
Geschweißte Rohre, gebeizt, aus Kaltband, glatte Innennaht	metallisch blank, glatter als d1 bis d3
Geschweißte Rohre, wärmebehandelt, gebeizt, aus Kaltband	metallisch blank, glatter als d1 bis d3
Geschweißte Rohre, wärmebehandelt, gebeizt, aus Kaltband, glatte Innennaht	metallisch blank, glatter als d1 bis d3
Geschweißte Rohre, blankgeglüht, aus Kaltband	metallisch blank, Schweißnaht, kaum erkennbar
Geschweißte Rohre, blankgeglüht, aus Kaltband, glatte Innennaht	metallisch blank, Schweißnaht, kaum erkennbar
Geschweißte Rohre, wärmebehandelt, gebeizt oder blankgeglüht, aus Kaltband	Korngröße oder Ra vereinbaren
Geschweißte Rohre, wärmebehandelt, mind. 20% kaltverformt, Schweißnaht rekristallisiert, aus Warm- oder Kaltband	Güte und Art vereinbaren
Geschweißte Rohre, wärmebehandelt, mind. 20% kaltverformt, Schweißnaht rekristallisiert, aus Warm- oder Kaltband, glatte Innennaht	



# ROHRZUBEHÖR AUS STAHL UND EDELSTAHL

Unser Lieferprogramm umfasst Ausführungen und Materialien für alle gängigen Abmessungsbereiche. Darin können Sie unter den verschiedensten Wandstärken und Materialien auswählen.

**Unsere Produktpalette umfasst u. a.:**

- Vorschweißflansche, Blind-, Los- oder Glattflansche sowie Gewindeflansche
- Rohrbögen, T-Stücke, Reduzierstücke, Sattelstutzen, Einschweißbögen, Kappen
- Gewinde- und Tempergussfittings

EN-Norm	DIN-Norm	Artikelbezeichnung	Werkstoff DIN	Werkstoff EN
EN 10253	DIN 2605 TL DIN 2609	Geschweißte und nahtlose Rohrbögen Bauart 2, 3 und 5 in allen Gradzahlen	St 37.0 St 35.8 I St.35.8 III 1.4541 1.4571 1.4404 1.4539 1.4307	P 235 TR 1 + TR 2 P 235 GH TC 1 P 235 GH TC 2 TP 321 TP 316 Ti TP 316 904L 304-304L
EN 10253	DIN 2615 TL DIN 2609	Formstücke zum Einschweißen: T-Stücke verminderter und voller Ausnutzungsgrad	St 35.8 I 1.4541 1.4571 1.4404 1.4307	P 235 GH TC 1 TP 321 TP 316 Ti TP 316 304-304L
EN 10253	DIN 2616 TL DIN 2609	Formstücke zum Einschweißen: Reduzierstücke konzentrisch und exzentrisch	St 35.8 I 1.4541 1.4571 1.4404 1.4307	P 235 GH TC 1 TP 321 TP 316 Ti TP 316 304-304L
EN 10253	DIN 2617	Formstücke zum Einschweißen: Kappen	St 35.8 I 1.4541 1.4571 1.4404 1.4539 1.4307	P 235 GH TC 1 TP 321 TP 316 Ti TP 316 904L 304-304L
	DIN 28011	Gewölbte Böden, Klöpperböden	H II 1.4541 1.4571 1.4404 1.4539 1.4307	P 265 GH TP 321 TP 316 Ti TP 316 904L 304-304L
EN 1092-1 Typ 11	DIN 2361-2637	Vorschweißflansche PN 6 bis PN 100 auch mit verstärktem oder vermindertem S-Maß auch mit Bearbeitung z. B. Nut oder Feder	St 37 C 22.8 1.4541 1.4571 1.4404 1.4539 1.4307	S235JR P250GH TP 321 TP 316 Ti TP 316 904L 304-304L

## ROHRZUBEHÖR AUS STAHL UND EDELSTAHL



EN-Norm	DIN-Norm	Artikelbezeichnung	Werkstoff DIN	Werkstoff EN
EN 1092-1 Typ 05	DIN 2527	Blindflansche PN 6/ PN 10/ PN 16/ PN 40	St 37 C 22.8 1.4541 1.4571 1.4404 1.4539 1.4307	S235JR P250GH TP 321 TP 316 Ti TP 316 904L 304-304L
EN 1092-1 Typ 01	DIN 2676	Glatte Flansche PN 10 auch mit verminderter Blattstärke	St 37 C 22.8 1.4541 1.4571	S235JR P250GH TP 321 TP 316 Ti
EN 1092-1 Typ 02, 32, 33	DIN 2642	Losflansche PN 10	St 37 C 22.8 1.4541 1.4571	S235JR P250GH TP 321 TP 316 Ti
	ähnl. DIN 2642	Vorschweißbördel	1.4541 1.4571	TP 321 TP 316 Ti
	DIN 2642	Alu-Losflansche blank + beschichtet	Aluminium	
	ähnl. DIN 2642	Gepresste Losflansche	1.4301	TP 304
EN 10241	DIN 2981-2993	Gewindefittings aus Stahl und Edelstahl		
	DIN 2566	Gewindeflansche aus Stahl und Edelstahl		
EN 10242	DIN 2950	Tempergussfittings schwarz + verzinkt		

weitere Artikel auf Anfrage verfügbar

# ANARBEITUNG VON STAHLROHREN

Unser Stahlrohr-Lieferprogramm umfasst ebenso eine Vielzahl von Anarbeitungsmöglichkeiten, die auf die jeweiligen Einsatzzwecke abgestimmt sind.

Folgende Anarbeitungsmöglichkeiten stehen zur Verfügung:

■ **Sandstrahlen von Rohren**

■ **Beschichtung:**

- 1 × 25 µ Grundierung
- 1 × 40 µ Grundierung 1- oder 2-komponentig

- 2 × 40 µ Grundierung 2-komponentig
- 2 × 80 µ AGI Q 151 Beschichtung
- 1 × 40 µ grundiert und 1 × lackiert nach RAL-Tönen
- Sonderbeschichtungen bieten wir Ihnen gerne auf Anfrage an

■ **Genutete Rohre nach Victaulic**  
**Vorschrift EN 10217-1 / 10255-M**

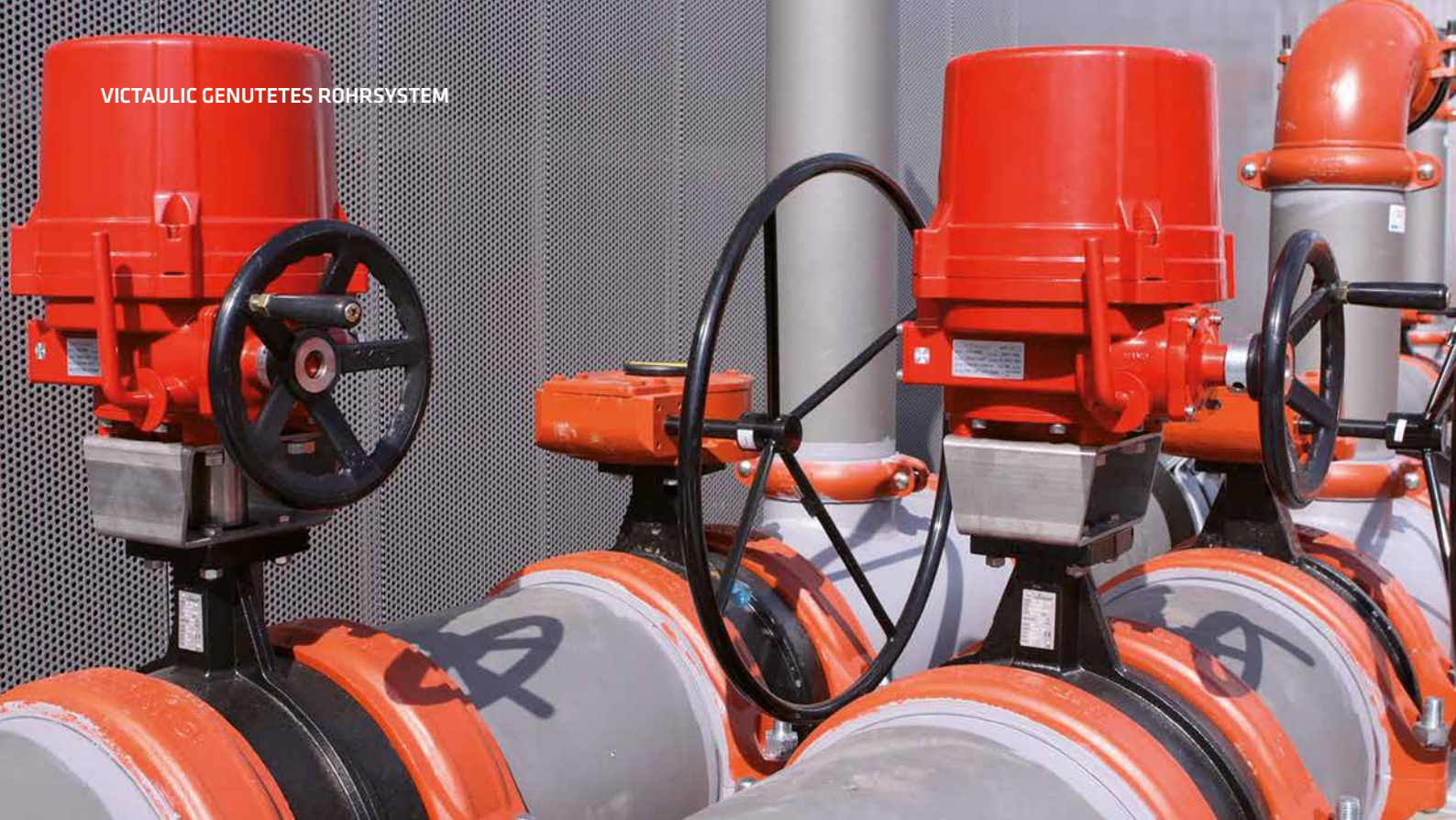
- In verzinkter Ausführung nach EN 10240-A1 (Trinkwasser)
- In pulverbeschichteter Ausführung RAL 3000 (feuerrot/Sprinkler)

■ **Rohre mit Gewinde und Muffe**

■ **Rohre mit PE-Ummantelung**

Weitere Anarbeitungsmöglichkeiten bieten wir Ihnen gerne auf Anfrage hin an.





## VICTAULIC GENUTETES ROHRSYSTEM

### AUSFÜHRUNGEN

Stahl, Edelstahl, Kupfer, verzinkt oder lackiert

### PROBLEME BEI TRADITIONELLER TECHNIK

- Großer Platzbedarf beim Pumpenaufbau, Gefahr der Kavitation
- Gummikompensatoren, das schwächste Bauteil in der Zentrale. Hohe Anschaffungs-, Wartungs- bzw. Austauschkosten
- Schwere Flanschenarmaturen mit großen Einbaumaßen
- Sehr lange Installationszeiten

### LÖSUNGEN VON VITAULIC

- Ansaugdiffusor für direkten Anschluss an die Pumpe
- Drei flexible, wartungsfreie Kupplungen anstatt der Gummikompensatoren
- Genutete Armaturen in kurzer Bauweise mit geringeren Gewichten
- Schnelle, unkomplizierte Montage auch in großen Nennweiten







**SERIE 731 ANSAUGDIFFUSOR**

- Er verhindert Kavitation und »verlängert somit das Pumpenleben«
- Keine Beruhigungsstrecke vor der Pumpe (löst Platzprobleme in der Zentrale)
- Ermöglicht direkten 90° Anschluß an der Pumpe
- Leichte Wartung des Schmutzfängers



**TYP 177 FLEXIBLE KUPPLUNG**

- Als Geräusch- und Vibrationskompensator einsetzbar
- Hohe Absorbtiionsleistung trotz geringerer Kosten
- Reduziert Wartungskosten erheblich, da wartungsfrei
- Ermöglicht Angularität, Expansions- und Kontraktionsmoment



**SERIE 716 RÜCKSCHLAGKLAPPE**

- Leckagefreie Abdichtung schon bei 0,15 bar
- Horizontaler und vertikaler Einbau möglich
- Kann direkt an Armaturen montiert werden



**SERIE 761 VIC 300 ABSPERRKLAPPE**

- Von Vakuum bis zum vollen Nenn- druck 20,65 bar, in beide Richtungen einsetzbar
- Als Endarmatur einsetzbar
- Design sichert hohe Lebenserwartung
- Design gewährleistet guten Volumen- strom und geringes Arbeitsdreh- moment



**SERIE 732 VIC SCHMUTZFÄNGER**

- Kürzere Einbaumaße
- Geringeres Gewicht
- Leichte Reinigung des Siebes
- Einsetzbar bis 20,65 bar



**FITTINGS**

- Problemloser Einsatz bis 69 bar
- Verschiedene Typen von Bögen, T- Stücken, Reduzierungen und Kappen
- Einheitliche Systemmaße ermöglichen Austausch und Planungsgenauigkeit
- Genutete Formteile für schnelle und sichere Montage

# VICTAULIC STRENGTHIN™ 100 SYSTEM (ST 100)

## DAS NEUE VICTAULIC NUTSYSTEM FÜR DÜNNWANDIGES EDELSTAHLROHR

Seit 1919 ist Victaulic der weltweit führende Hersteller mechanischer genuteter Rohrkupplungen und Rohrverbindungssysteme. Mit Einsatz auf den anspruchsvollsten Märkten beschleunigen die innovativen Rohrtechnologien und Dienstleistungen von Victaulic die Durchführung von Arbeiten und erhöhen zugleich Sicherheit, Zuverlässigkeit und Effizienz.

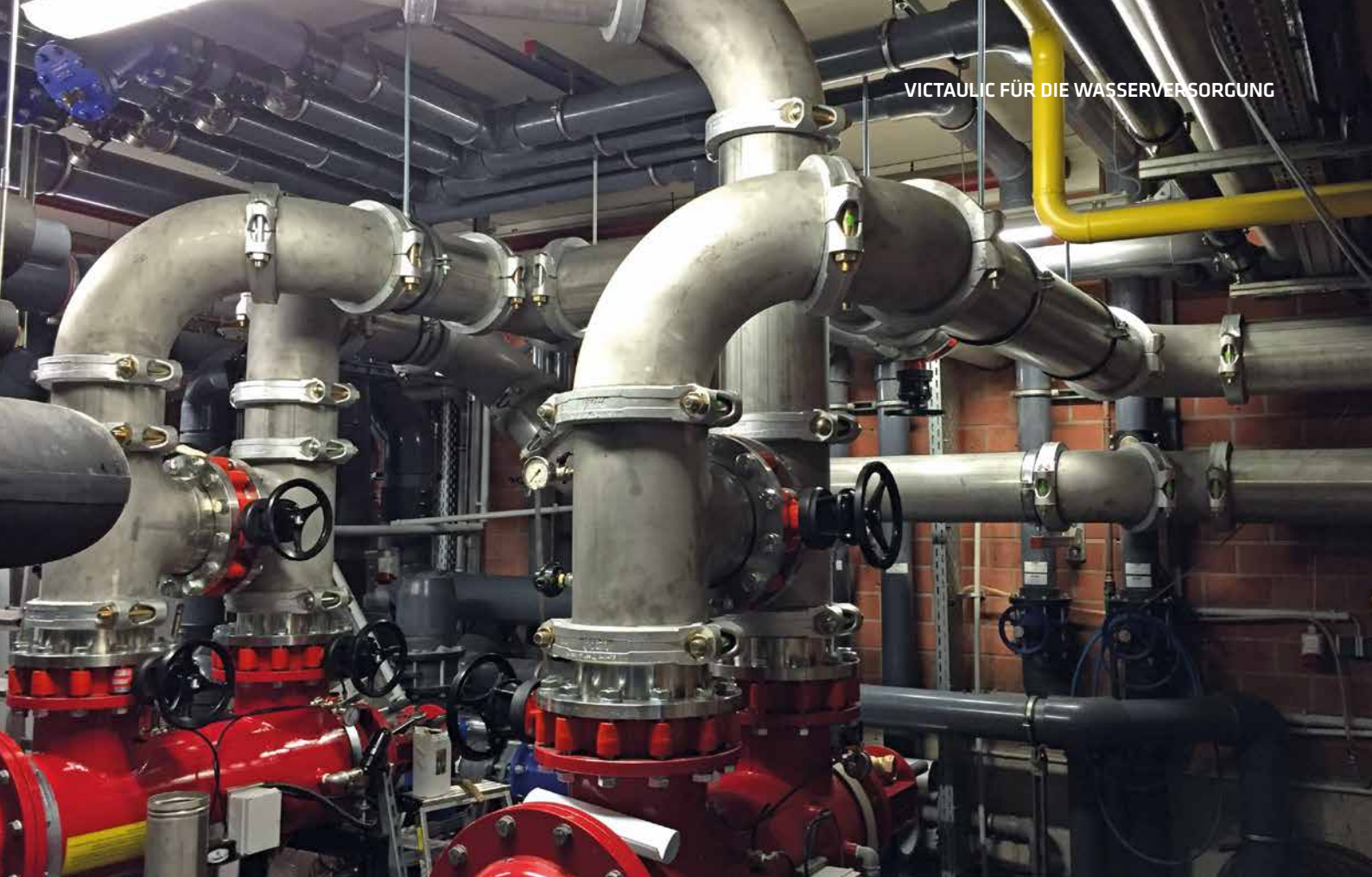
STRENGTHIN™100 ist das erste genutete mechanische Rohrleitungssystem der Branche, das speziell für Drücke bis 16 bar auf

2,0 oder 3,0 mm Rohren aus Edelstahl konzipiert wurde und das die Sicherheitsrisiken im Zusammenhang mit dem Schweißen von Edelstahlrohren eliminiert sowie die Produktivität erhöht. Mit neu designtem Nutprofil.

- Für Rohrleitungssysteme zur Kühlung, für ölfreie Luft und kaltes Wasser konzipiert
- Für DN50-DN150 | 2 - 6" Edelstahlrohre mit 2,0 mm Wandstärke und DN200-DN300 | 8 - 12" Edelstahlrohre mit 3,0 mm Wandstärke

- Formteile in den Edelstahlwerkstoffen 304 und 316
- Betriebsdruckbereich vollständiges Vakuum 29.9" HG | 750 mm HG bis zu 232 psi | 16 bar
- Sicherheitsrisiken eliminieren
- Installationsgeschwindigkeit erhöhen
- Saubere Verbindung und gleichbleibende Qualität
- Optimierte Wandstärke und Performance
- Verringerung des Risikos beim Arbeiten





# VICTAULIC FÜR DIE WASSERVERSORGUNG

## EIGENSCHAFTEN

- Montieren Sie Ihre Rohrleitungen mit Victaulic Rohrkupplungen
- Kein Schweißen, kein Flanschen
- Für Hochbehälter, Wasserwerke, Druckerhöhungsanlagen
- Ideal für Nennweiten ab 2"
- Seit 1919 weltweit bewährt
- Für Neubau und Sanierungen
- Schnell installiert – sichere Termine
- Victaulic verkürzt die Montage drastisch und senkt damit die Gesamtkosten. Sie sparen Zeit und Geld!
- Schnelle Wartungen durch lösbare Verbindung – einfach und flexibel
- Flexibilität bei Erweiterungen/Umbauten durch schnelle Demontage der Fittinge
- Wartungsarbeiten z.B. an Klappen, Ring-

kolbenventilen, Rückschlagklappen usw. können schneller realisiert werden

- Bei technischen Problemen können in kürzester Zeit Bypass-Systeme aufgebaut werden
- DVGW Zertifizierung mit FE-Dichtung für das Standardsystem von DN 50 bis DN 300

## GENUTETE EDELSTAHLROHRE

Victaulic bietet eine schnelle, einfache und zuverlässige Methode für das Verbinden von Edelstahlrohren.

- Bis zu dreimal schneller als andere Rohrverbindungen
- Keine Platzprobleme, da einfache Montage mit Ratsche

- 100%ige Abdichtung durch Lippen-dichtung

## VORTEILE DES GENUTETEN SYSTEMS

- Starre und flexible Verbindungen möglich
- Geräusch- und Vibrationsdämpfung
- Einfache Instandhaltung und Erweiterung des Systems
- Flexibilität bei der Montage
- Einfache Ausrichtung





# PRESSSYSTEME IN DER INDUSTRIELLEN ANWENDUNG

Seit 25 Jahren werden Presssysteme zunehmend in industriellen Anwendungsbereichen eingesetzt.

## **EDELSTAHL- UND C-STAHLPRESSSYSTEME**

Ob für Druckluftinstallationen, Gasversorgungsanlagen, offene und geschlossene Kühlwassersysteme, Öl- oder Chemika-

lienleitungen u. v. m., die unlösbaren, längs- und formkraftschlüssigen Pressverbindungen mit Rohren und Fittings aus austenitischem Cr-Ni-Mo-Stahl oder C-Stahl bieten in vielen Fällen eine wirtschaftliche, schnelle und sichere Alternative zu geschweißten, genuteten oder geschraubten Rohrverbindungen.





## STRAUB

# WIR VERBINDEN SICHERHEIT UND VERANTWORTUNG

Der Name STRAUB steht seit über 40 Jahren für Know-how, Qualität und Verlässlichkeit. Als Marktführer im Bereich Rohrkupplungen hat STRAUB »das Original« entwickelt und damit den Branchenstandard gesetzt.

Umfassende Engineering-Kompetenz und sprichwörtliche Schweizer Präzisionsarbeit garantieren Ihnen höchste Qualität und absolute Zuverlässigkeit der dauerhaften Verbindungen.

Wir verbinden verschiedene Rohrmaterialien, beispielsweise Metall und Kunststoff, zu optimalen Kundenlösungen: Dauerhafte Rohrverbindungen, welche Ihren Anforderungen auch bei anspruchsvollen und speziellen Anwendungen vollumfänglich erfüllen.

### STRAUB-ROHRKUPPLUNGEN

STRAUB Rohrkupplungen in Kombination mit dem STRAUB Formteileprogramm für **optimale, dauerhafte, sichere und zuverlässige Rohrverbindungs-lösungen** aus einer Hand.



DAS VIELFÄLTIGE STRAUB FORMTEILESORTIMENT



# TENDUX DOPPELWANDIGES ROHRSYSTEM

## NACH BAUART UND ZULASSUNG DRK32 FÜR WASSERGEFÄHRDENDE STOFFE

### DER MEHRWERT

Sowohl das mediumführende Innenrohr als auch das äußere Schutzrohr werden bereits vorgefertigt und konfektioniert geliefert. Das heißt, das Innenrohr besitzt bereits die erforderlichen Abstandshalter, das äußere Schutzrohr je nach Anforderung die notwendige PE-Ummantelung. Dieses Konstruktionsprinzip ermöglicht eine schnelle und effiziente Montage des

Rohrsystems vor Ort und senkt die Montagezeiten und damit die Kosten für den Fachverarbeiter.

Die Rohrleitungskomponenten nach Bauart und Zulassung DRK32 sind für den unterirdischen und oberirdischen Einbau zugelassen und eignen sich für den Tankstellen-, Anlagen- und Rohrleitungsbau, für Tanklager und Raffinerien, die Petrochemie,

chemische Industrie, Heizungsanlagen, Automotiv, Kälteanlagen sowie für die Lebensmittelindustrie. Die Rohrleitungskomponenten für den oberirdischen Einbau in der Werkstoffkombination Edelstahl/Edelstahl werden projektbezogen angefertigt. Für alle Rohrleitungskomponenten ist auf Anforderung ein Abnahmeprüfzeugnis 3.1 erhältlich.





**EINFACHE LIZENZVERGABE**

Um die Qualität und die Einhaltung der Anforderungen an das Rohrleitungssystem nach Bauart und Zulassung DRK32 sicherzustellen, werden nur Fachbetriebe mit nachweisbaren Kenntnissen auf dem Gebiet der Schweißtechnik autorisiert. Zusätzlich muss jeder Fachbetrieb eine Lizenz zur Herstellung der Rohrleitung erwerben.

Seit 2013 gibt es nur noch projektbezogene Lizenzen – ohne Hauptlizenznehmer. Diese deutlich preiswertere Lizenzvergabe erfolgt für die autorisierten Anlagenbauer ausschließlich über die eigens dafür eingerichtete Homepage [www.drk32.de](http://www.drk32.de). Bei Bestellung der vorgefertigten und konfektionierten Rohrleitungskomponenten sind die sonst noch fälligen Lizenzgebühren bereits entrichtet – einfacher ging es nie!

**VORTEILE**

- Fertige Komponenten
- Schnelleres Verarbeiten
- Bis zu 30% Einsparung der Montagekosten
- Tägliche Belieferung



**STAHLROHR**

Geschweißtes Stahlrohr schwarz nach EN10217-1/P235 TR1, doppelwandig, vorgefertigt, mit Abstandshaltern, Außenrohr mit PE-Ummantelung, DIN 30670 N-n, geschweißt, mit Kappen verschlossen, Herstellungslänge ca. 6 m, inklusive DRK32-Lizenz\*

Artikelnummer	Dimension	Außen Ø	Innen Ø
TXDRKDW2540	DN 40/25	48,3 x 2,6 cm	33,7 x 4,0 cm
TXDRKDW3250	DN 50/32	60,3 x 2,9 cm	42,4 x 4,0 cm
TXDRKDW5080	DN 80/50	88,9 x 3,2 cm	60,3 x 4,5 cm
TXDRKDW80100	DN 100/80	114,3 x 3,6 cm	88,9 x 4,5 cm

\* Das jeweilige Projektvolumen an DRK32-Rohrleitungskomponenten muss komplett über den Fachgroßhandel bezogen werden, damit eine gebührenfreie Lizenzvergabe für das Projekt erfolgen kann.



**DOPPELROHRBOGEN 90°**

Doppelwandig, vorgefertigt aus Bögen P235 GH1C1 nach EN 10253-2, schwarz

Artikelnummer	Dimension
TXDRKB2540	DN 40/25
TXDRKB3250	DN 50/32
TXDRKB5080	DN 80/50
TXDRKB80100	DN 100/80



**T-STÜCK**

Doppelwandig, vorgefertigt aus T-Stücken P235 GH1C1 nach EN 10253-2, Typ A, schwarz

Artikelnummer	Dimension
TXDRKT2540	DN 40/25
TXDRKT3250	DN 50/32
TXDRKT5080	DN 80/50
TXDRKT80100	DN 100/80



**KNOTENPUNKT**

Doppelwandig, vorgefertigt aus Stahlrohren P235 GH1C1 nach EN 10217-2, schwarz

Artikelnummer	Dimension
TXDRKK2540	DN 40/25
TXDRKK3250	DN 50/32
TXDRKK5080	DN 80/50
TXDRKK80100	DN 100/80



**ENDSTÜCK**

Doppelwandig, mit Glattflansch P250 GH nach EN 1092-1, PN 40 und 3/8"-Anschluss für Leckanzeiger, schwarz

Artikelnummer	Dimension
TXDRKF2540	DN 40/25
TXDRKF3250	DN 50/32
TXDRKF5080	DN 80/50
TXDRKF80100	DN 100/80

**HALBSCHALEN**

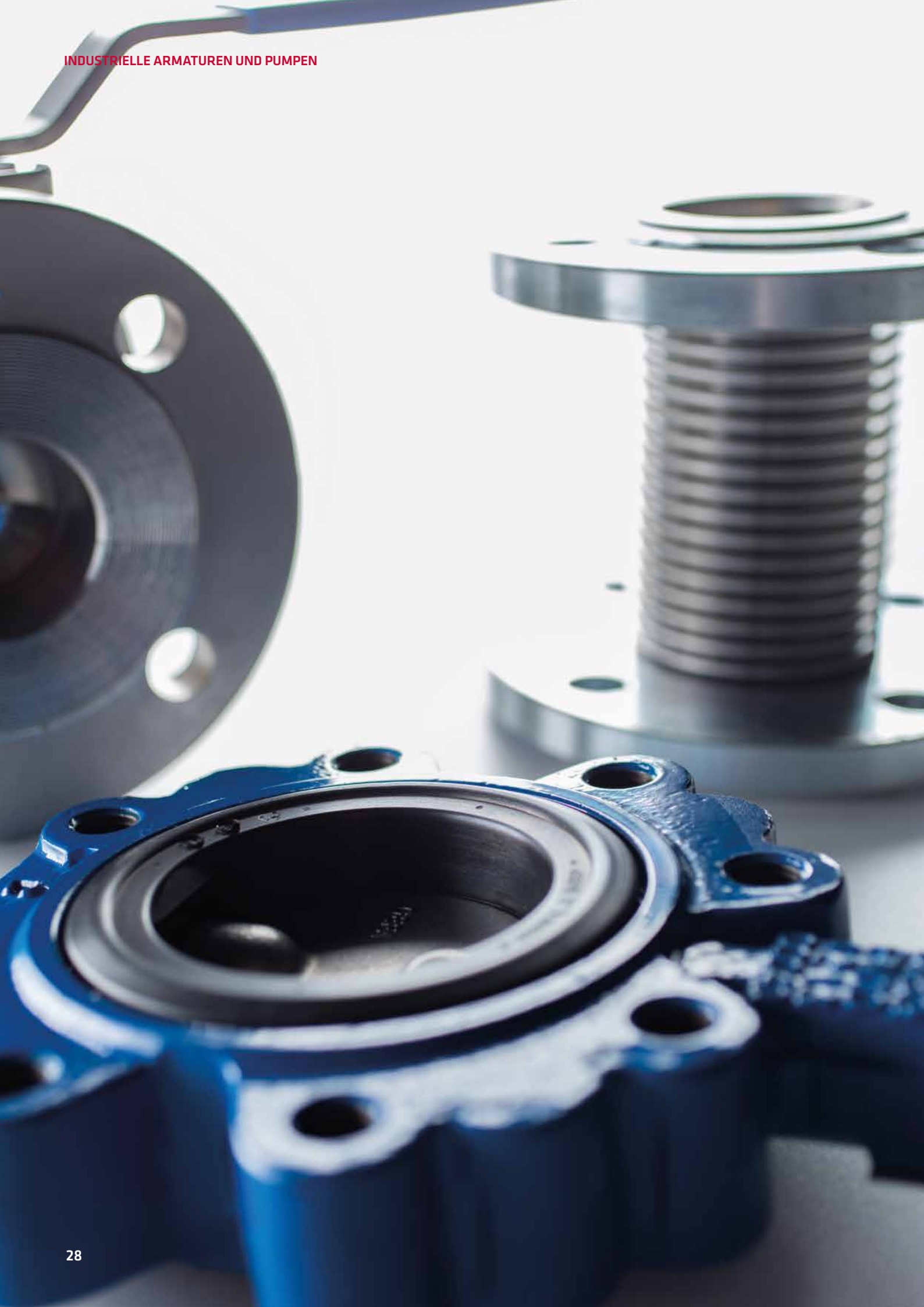
Für Außenrohr, Satz (2 Schalen), vorgefertigt aus Stahlrohren P235 GHTC1 nach EN 10217-2, schwarz

Artikelnummer	Dimension
TXDRKHS40	DN 40
TXDRKHS50	DN 50
TXDRKHS80	DN 80
TXDRKHS100	DN 100

**ERGÄNZENDE PRODUKTE****SAUGLEITUNG**

Einwandig, bandgeschweißt, EN 10217-1 / P235TR1, warmstreckreduziert bzw. nahtgeglüht, PE-ummantelt DIN 30670 N-n, schwarz, mit Kappen verschlossen, Herstellungslänge ca. 6 m

Artikel	Dimension	Wandstärke
TXDRKSL25	DN 25	33,7 x 4,0
TXDRKSL32	DN 32	42,4 x 4,0
TXDRKSL40	DN40	48,3 x 4,0
TXDRKSL50	DN 50	60,3 x 4,5
TXDRKSL65	DN65	76,1 x 4,5
TXDRKSL80	DN 80	88,9 x 4,5
TXDRKSL100	DN100	114,3 x 4,5



# INDUSTRIELLE ARMATUREN UND PUMPEN

## AUSZUG AUS DEM PRODUKTSORTIMENT

<p><b>A</b></p> <ul style="list-style-type: none"> <li>Absperrklappen</li> <li>Absperrventile</li> <li>Absperrschieber</li> <li>Abwassertechnik</li> <li>Antriebe elektrisch</li> <li>Antriebe pneumatisch</li> <li>Ausdehnungsgefäße</li> <li>Auslaufventile</li> </ul>	<p><b>H</b></p> <ul style="list-style-type: none"> <li>Hochdruckschläuche</li> <li>Hochdruckventile</li> <li>Hydranten</li> </ul>	<p><b>S</b></p> <ul style="list-style-type: none"> <li>Schaugläser</li> <li>Schieber</li> <li>Schmutzfänger</li> <li>Schwimmerventile</li> <li>Sicherheitsventile</li> <li>Stoffschieber</li> <li>Strömungsbegrenzer</li> <li>Strömungswächter</li> <li>Systemtrenner</li> </ul>
<p><b>B</b></p> <ul style="list-style-type: none"> <li>Be-/Entlüftungsventile</li> <li>Berstscheiben</li> <li>Blendenregulierschieber</li> <li>Bodensitzventile</li> </ul>	<p><b>I</b></p> <ul style="list-style-type: none"> <li>Inlinepumpen</li> </ul>	<p><b>T</b></p> <ul style="list-style-type: none"> <li>Thermometer</li> </ul>
<p><b>C</b></p> <ul style="list-style-type: none"> <li>COAX-Ventile</li> </ul>	<p><b>K</b></p> <ul style="list-style-type: none"> <li>Kapazitive Messsysteme</li> <li>Kolbenschieber</li> <li>Kompensatoren</li> <li>Kondensatableiter</li> <li>Kükenhähne</li> <li>Kugelhähne</li> <li>Kugelrückflussverhinderer</li> </ul>	<p><b>U</b></p> <ul style="list-style-type: none"> <li>Überstromventile</li> <li>Umwälzpumpen</li> </ul>
<p><b>D</b></p> <ul style="list-style-type: none"> <li>Dampfarmaturen</li> <li>Deflagrationssicherung</li> <li>Dosiertechnik</li> <li>Druckerhöhungsanlagen</li> <li>Druckminderer</li> <li>Düsenrückschlagventile</li> </ul>	<p><b>N</b></p> <ul style="list-style-type: none"> <li>Niveautechnik-Messsysteme</li> </ul>	<p><b>V</b></p> <ul style="list-style-type: none"> <li>Vakuumpumpen</li> <li>Ventile</li> <li>Verteiler</li> </ul>
<p><b>E</b></p> <ul style="list-style-type: none"> <li>Entgasung</li> <li>Explosionssicherung</li> <li>Exzentrerschneckenpumpen</li> </ul>	<p><b>O</b></p> <ul style="list-style-type: none"> <li>Ölfilter</li> </ul>	
<p><b>F</b></p> <ul style="list-style-type: none"> <li>Feuerlösch-Kupplungen</li> <li>Feuerlösch-Ventile</li> <li>Filtertechnik</li> <li>Freilauf-Rückschlagventile</li> <li>Füllstands-Messsysteme</li> </ul>	<p><b>P</b></p> <ul style="list-style-type: none"> <li>Pass- und Ausbaustücke</li> <li>Pumpen</li> </ul>	
<p><b>G</b></p> <ul style="list-style-type: none"> <li>Gasmengenzähler</li> <li>Gas-/Regelungstechnik</li> <li>Gewindeschieber</li> <li>Großgefäße</li> <li>Großwasserzähler</li> </ul>	<p><b>Q</b></p> <ul style="list-style-type: none"> <li>Quetschventile</li> </ul>	
	<p><b>R</b></p> <ul style="list-style-type: none"> <li>Regelventile</li> <li>Ringkolbenventile</li> <li>Rinnenschieber</li> <li>Rohrtrenner</li> <li>Rückflussverhinderer</li> <li>Rückschlagklappen</li> <li>Rückschlagventile</li> <li>Rührwerke</li> </ul>	



### HINWEIS

Das komplette Programm finden Sie in unserer Broschüre »WELT DER ARMATUREN«, im Katalogregal auf [www.hti-handel.de](http://www.hti-handel.de)



# INDUSTRIELLE KUNSTSTOFFE

## AUSZUG AUS DEM PRODUKTSORTIMENT

**A**

Armaturen aus klebbaren Kunststoffen: PVC-U, PVC-C, ABS  
 Armaturen aus schweißbaren Kunststoffen: PE, PP-H, PP-R, PVDF

**D**

Doppelrohrsysteme für wassergefährdende Stoffe

**F**

Formteile aus klebbaren Kunststoffen: PVC-U, PVC-C, ABS  
 Formteile aus schweißbaren Kunststoffen: PE, PP-H, PP-R, PVDF

**H**

Halbzeuge

**K**

Kunststoffrohrsysteme für Brandschutz | Brauchwasser | Chemikalien | Druckluft | Kälte-, Kühl- und Klimatechnik | Schiffsbau | Schwimmbadtechnik | Trinkwasser | Unterdruck-Dachentwässerung

**L**

Lüftungsformteile  
 Lüftungsrohre

**M**

Maschinen  
 Messtechnik

**R**

Regeltechnik  
 Rohre aus klebbaren Kunststoffen: PVC-U, PVC-C, ABS  
 Rohre aus schweißbaren Kunststoffen: PE, PP-H, PP-R, PVDF  
 Rohrkupplungen

**S**

Schläuche für Industrieanwendungen

**W**

Werkzeuge

**Z**

Zubehör

### HINWEIS

Das komplette Programm finden Sie in unserer Broschüre »INDUSTRIELLE ROHRLEITUNGSSYSTEME AUS KUNSTSTOFF«, im Katalogregal auf [www.hti-handel.de](http://www.hti-handel.de)



# HTI

## HANDEL FÜR TIEFBAU UND INDUSTRIE-TECHNIK

WWW.HTI-HANDEL.DE



### HTI DINGER & HORTMANN KG

**01665 KLIPPHAUSEN** | DRESDNER STRASSE 2

T +49 35204 966-0 | F +49 35204 966-13

KLIPPHAUSEN.INFO@HTI-HANDEL.DE

### HTI BÄR & OLLENROTH KG

**15834 RANGSDORF** | MITTENWALDER STRASSE 8

T +49 33708 26-0 | F +49 33708 26-305

VERKAUF.GM@HTI-HANDEL.DE

### EMIL STELLING ARMATUREN KG

**21109 HAMBURG** | GEORGSWERDER BOGEN 3

T +49 40 325645-0 | F +49 40 325645-55

INFO@EMIL-STELLING.DE

### HTI FELDTMANN KG

**22549 HAMBURG** | BRANDSTÜCKEN 31

T +49 40 80720-0 | F +49 40 80061-52

INFO@HTI-FELDTMANN.DE

### DODEN ARMATUREN KG

**28219 BREMEN** | ROSENHEIMER STRASSE 11

T +49 421 16080-0 | F +49 421 16080-40

VERKAUF@DODEN.DE

### HTI CORDES & GRAEFE KG

**28816 STUHR** | WULFHOOPE STRASSE 1-5

T +49 421 8998-0 | F +49 421 8998-329

INFO.BREMEN@HTI-HANDEL.DE

### HTI COLLIN KG

**30165 HANNOVER** | VINNHORSTER WEG 150

T +49 511 74057-0 | F +49 511 74057-34

INFO.HANNOVER@HTI-HANDEL.DE

### HTI COLLIN & HOFMANN KG

**47059 DUISBURG** | COLLINWEG

T +49 203 28900-3010 | F +49 203 28900-193300

INFO.COLLIN-HOFMANN@HTI-HANDEL.DE

### HTI COLLIN & SCHULTEN KG

**47059 DUISBURG** | COLLINWEG

T +49 203 28900-4200 | F +49 203 28900-194000

HTI.CS-INFO@HTI-HANDEL.DE

### HTI HORTMANN KG

**57234 WILNSDORF** | ELKERSBERG 11

T +49 2739 8759-0 | F +49 2739 8759-211

INFO@HORTMANN-HANDEL.DE

### HTI EISEN-RIEG KG

**64846 GROß-ZIMMERN** | RÖNTGENSTRASSE 17

T +49 6071 4991-0 | F +49 6071 4991-190

HTI.GROSSZIMMERN@HTI-HANDEL.DE

### HTI ZEHNTER KG

**71083 HERRENBERG-GÜLTSTEIN** | HERTZSTRASSE 11

T +49 7032 9793-0 | F +49 7032 9793-25

HTI-ZEHNTER@HTI-HANDEL.DE

### HTI GIENGER KG

**85570 MARKT SCHWABEN** | POINGER STRASSE 4

T +49 8121 44-224 | F +49 8121 44-217

INFO.MS@HTI-HANDEL.DE

### HTI THÜRINGEN KG

**99087 ERFURT** | JUSTUS-LIEBIG-STRASSE 34

T +49 361 74039-0 | F +49 361 74039-44

INFO.ERFURT@HTI-HANDEL.DE

